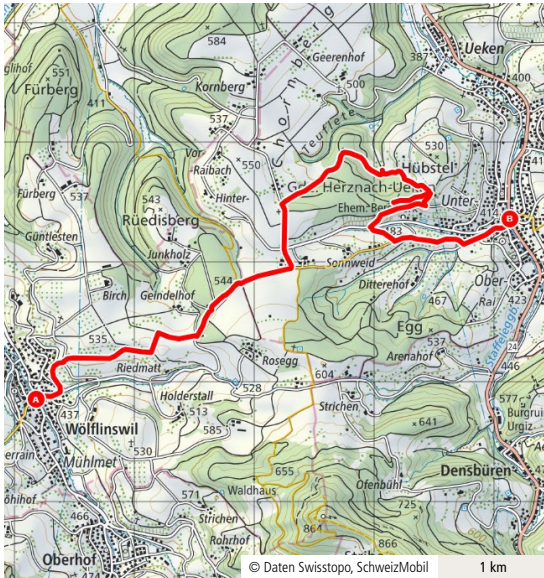


Dienstag, 13. Oktober 2026

Leitung: Kathrin de Vries

Fricktaler Eisenweg

Geologie am Wegesrand entdecken



Route:

Wölflinswil (437) – Kornberg (541) – Halbgeschneid (458) – Herznach (414)

Der Fricktaler Eisenweg führt uns durch eine herbstlich gefärbte Landschaft, in der bereits vor über 800 Jahren Eisenerz abgebaut wurde. Entlang des Weges entdecken wir versteinerte Zeugen vergangener Zeiten und passieren einen Brunnentrog mit eindrucksvollen Gesteinsproben aus verschiedenen Epochen der Erdgeschichte. Ziel unserer Wanderung ist das Dorf Herznach – von dort bringt uns der öffentliche Verkehr via Aarau oder Frick bequem zurück nach Basel.

Treffpunkt:

09:40 Rheinfelden (CH), Bahnhof, Gleis 3
(IR36 Richtung Zürich Flughafen)

Hinfahrt:

09:50 Rheinfelden ab
10:20 Wölflinswil, Dorfplatz an

Rückfahrt:

15:00 Herznach ab
15:48 Basel SBB an

Billette / Kosten:

U-Abo Bereich; ohne U-Abo: Billette bis Wölflinswil, Dorfplatz und ab Herznach, Post selbst lösen

Verpflegung:

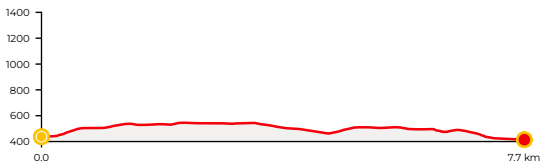
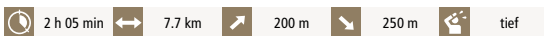
Aus dem Rucksack

Besonderes:

Eventuell Lupe mitbringen

Anmeldung:

Ab 13.09.26 unter wanderwege-beider-basel.ch



Wölflinswil

Herznach

Zur Wanderung auf
SchweizMobil

