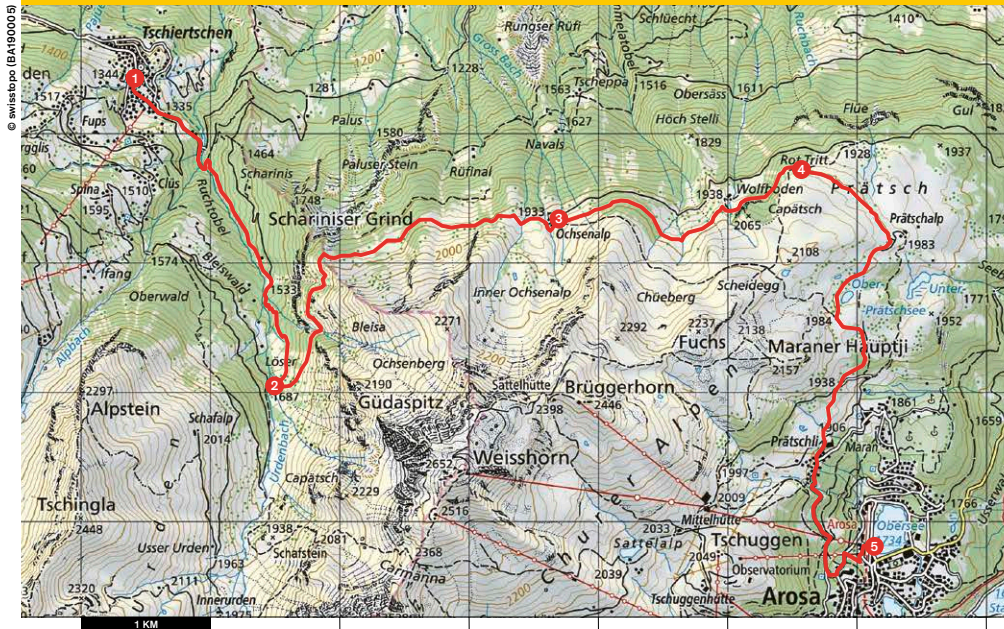




# SCHANFIGG



SCHANFIGG (GR) – EIN WANDERVORSCHLAG VON MONIKA HOLLENSTEIN

## Am Fusse des Bündner Weisshorns

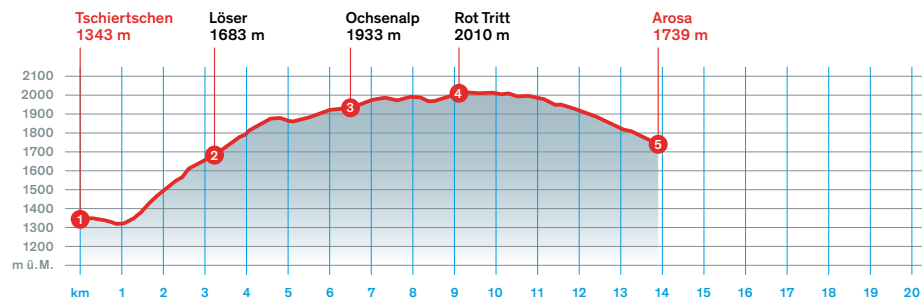
Das kleine Walserdorf Tschierschen liegt auf der linken, südlichen Talseite des Schanfiggs. Sicher weiss die Wanderleiterin etwas darüber zu erzählen, und nachdem wir die alten Walsenhäuser bestaunt haben, steigen wir auf bis zum am Urdenbach gelegenen Punkt Löser. Die strengsten Höhenmeter haben wir hinter uns, und bei wunderbarem Panorama wandern wir am Fusse des Weisshorns zur Ochsenalp. Das Schanfigg wird von der Plessur durchflossen, und das Tal begleitet uns links unten auf der ganzen Wanderung. Auf der gegenüberliegenden Talseite ist wiederholt die legendäre Bergstrasse mit den 360 Kurven zu sehen, die von Chur nach Arosa führt. Wir kommen am Rot Tritt vorbei, wo wir das nach Klosters führende Tal Fondei und das nach Davos führende Tal Sapün erblicken. Höhenmeter brauchen wir keine mehr zu bewältigen. Jetzt geht es an der Prättchalp und am Prättchsee vorbei hinunter nach Arosa. Hier bleibt Zeit, das Dorf zu erkunden, bevor wir die spektakuläre Fahrt auf der Meterspur antreten. Die Reise über 25 Kilometer und 1155 Höhenmeter – über Brücken, Tobel und durch Tunnels – ist ein schöner Abschluss dieser Wanderung.

### Tschierschen → Ochsenalp → Arosa

Stationen	Dauer/h	Gesamt/h	Auf einen Blick
1 Tschierschen		0:00	
2 Löser	1:20	1:20	
3 Ochsenalp	1:10	2:30	
4 Rot Tritt	0:50	3:20	
5 Arosa	1:10	4:30	

Schwierigkeit	★★★/T2
Distanz	13,9 km
Aufstieg	810 m
Abstieg	430 m
Karte	Prättigau 248T



**Abkürzung:** keine

**Verpflegung:** aus dem Rucksack

**Wanderleitung:** Monika Hollenstein, Silvia Peter

#### Fahrplan

Hinfahrt		Rückfahrt	
Zürich HB	ab 07:37	Arosa	ab 15:48
Chur	ab 09:05 Bus 42	Chur	ab 17:09
Tschierschen	an 09:31	Zürich HB	an 18:23

#### Fahrpreis (Halbtax) ab Zürich HB

CHF 24.30 (einfache Fahrt Zürich HB – Tschierschen);

CHF 25.50 (einfache Fahrt Arosa – Zürich HB).

Beachten Sie bitte die Rubrik «Fahrkarten» auf Seite 11.