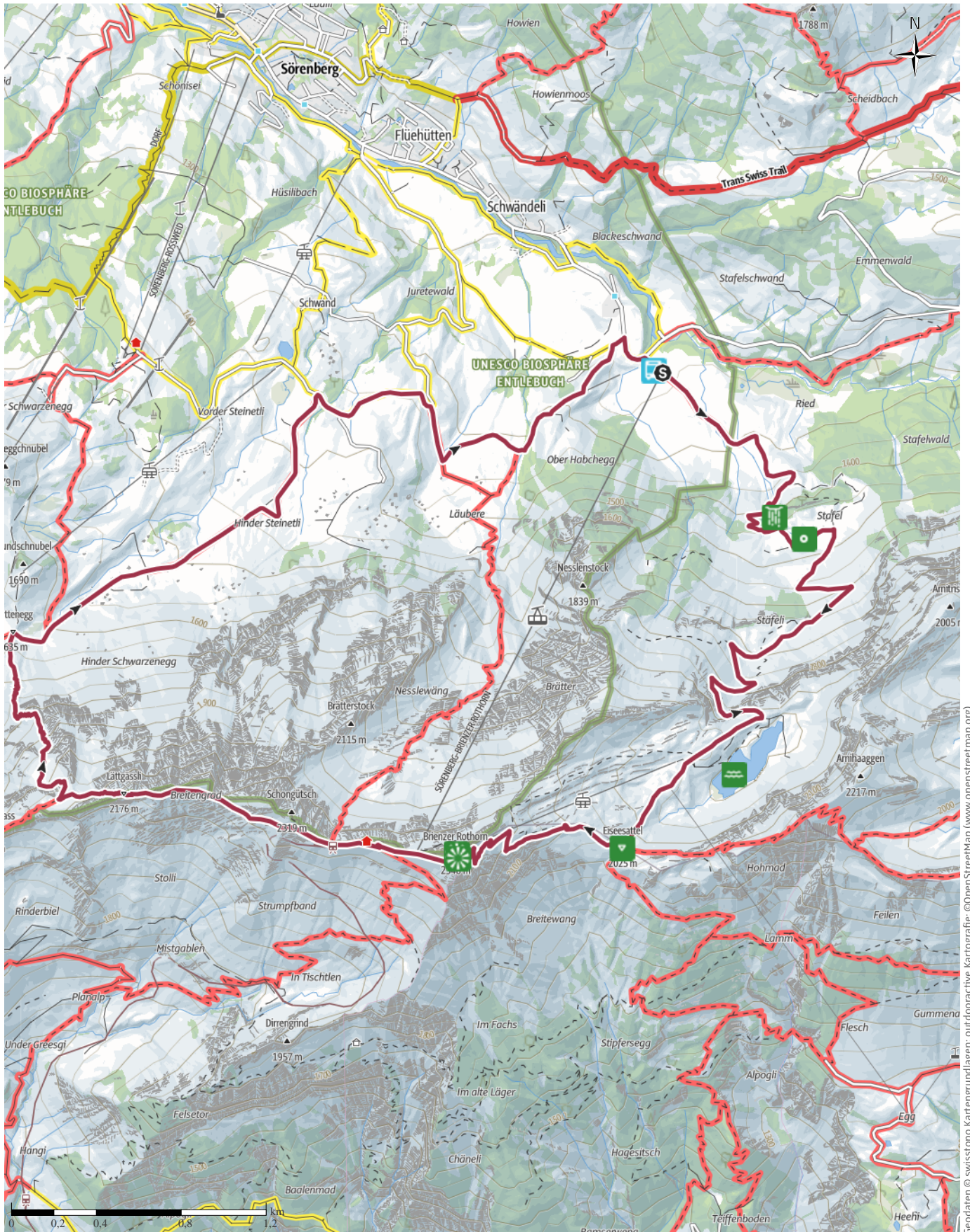


Aufs Briener Rothorn

↔ 14,7 km | ⌚ 5:55 h | 🏔️ 1.109 m | 📏 1.112 m | Schwierigkeit schwer



Geodaten © swisstopo Kartengrundlagen: outdooractive Kartografie: ©OpenStreetMap (www.openstreetmap.org)

Aufs Briener Rothorn

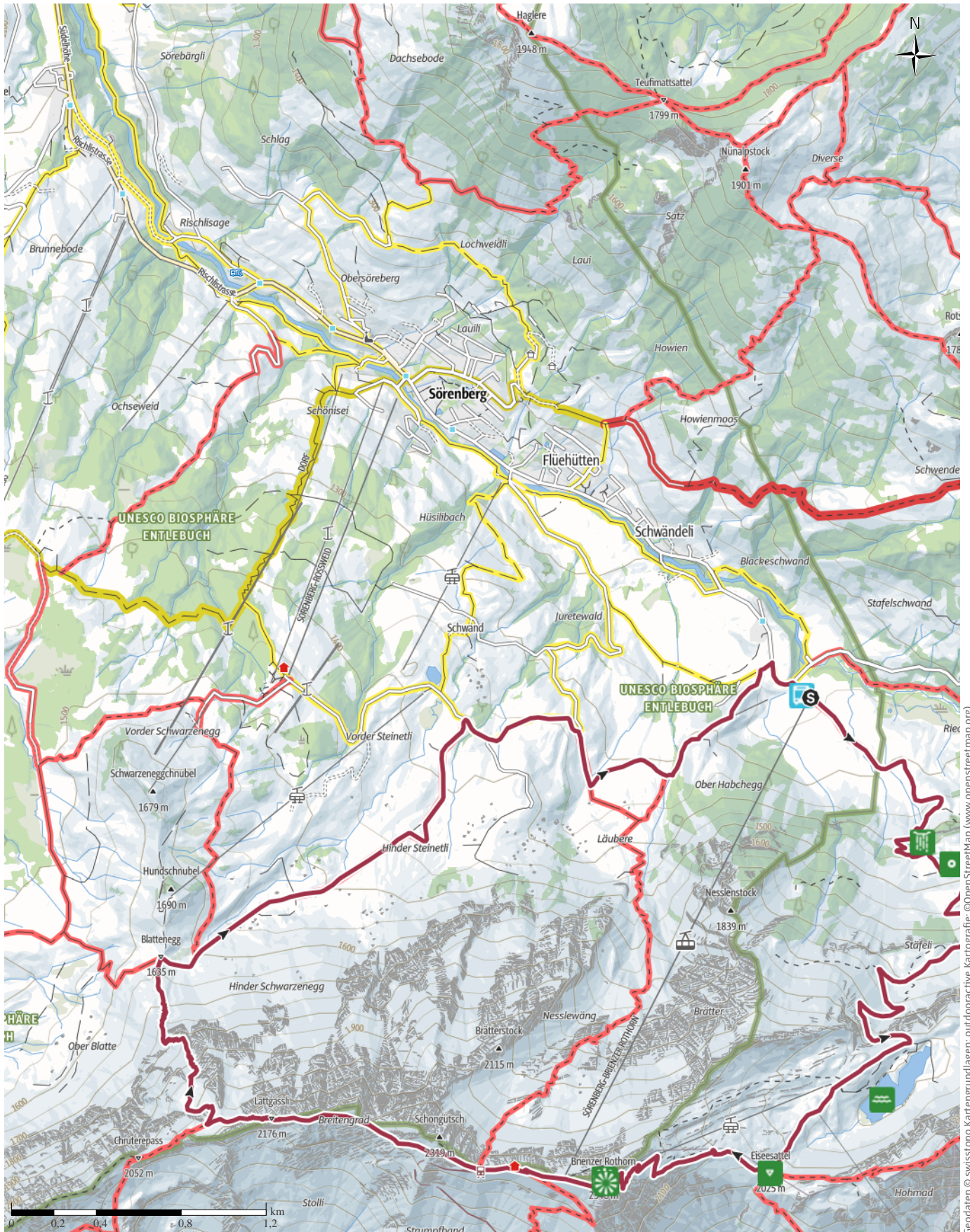
↔ 14,7 km

🕒 5:55 h

▲ 1.109 m

▼ 1.112 m

Schwierigkeit schwer



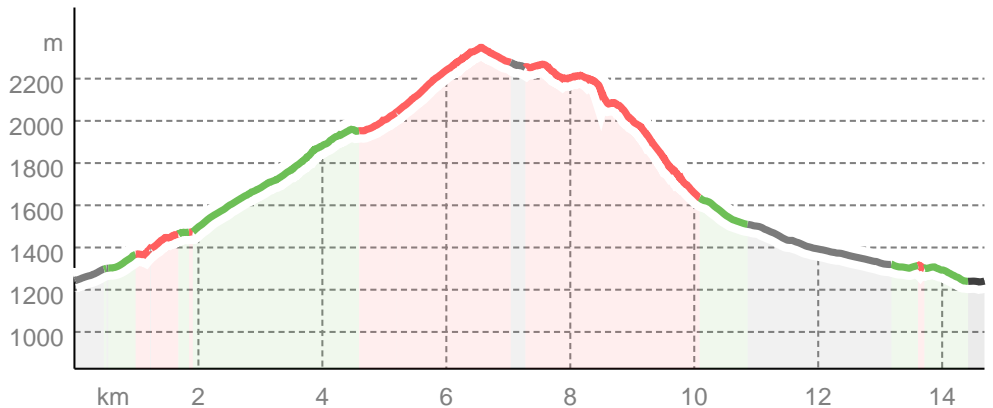
Geodaten © swisstopo Kartengrundlagen: outdooractive Kartografie: ©OpenStreetMap (www.openstreetmap.org)

Aufs Briener Rothorn

Wegarten

Asphalt	3,1 km
Naturweg	5,2 km
Pfad	6,1 km
Straße	0,3 km

Höhenprofil



Tourdaten

Wanderung

Strecke	↔ 14,7 km
Dauer	🕒 5:55 h
Aufstieg	⬆️ 1109 m
Abstieg	⬇️ 1112 m

Schwierigkeit schwer

Fitness ●●●●●●

Technik T1

Höhenlage

2.348 m

1.237 m

Beste Jahreszeit

- JAN | FEB | MÄR
- APR | MAI | JUN
- JUL | AUG | SEP
- OKT | NOV | DEZ

Bewertungen

Autoren ●●●●●

Erlebnis ●●●●●

Landschaft ●●●●●

Community

Weitere Tourdaten

Auszeichnungen



Stefan Gwerder

Aktualisierung: 12.01.2026



Quelle
Schwyzer Wanderwege

Industriestrasse 10
6440 Brunnen

info@schwyzer-wanderwege.ch
http://www.schwyzer-wanderwege.ch

Wanderung aufs Briener Rothorn. Wer mag, kann den Abstieg zu Fuss in Angriff nehmen.

Die Wanderung beginnt beim Schönebode, der

Talstation der Luftseilbahn Sörenberg-Briener Rothorn. Wir wandern dem Eisee entgegen. Beim Eisee angekommen führt der Weg weiter Richtung Eissattel und anschliessend zum Briener Rothorn. Oben angekommen geniessen wir die Aussicht und gönnen uns eine Stärkung. Wer genug hat, kann sich hier ausklinken und den Abstieg per Bahn machen. Wer noch ordentlich Energie hat der kann der Wanderung weiter folgen und Richtung Lättgässli (Breitengrad) weiter mit wandern. Via Blattenegg geht es dann Richtung Ausgangsort, der Talstation der Luftseilbahn Sörenberg-Briener Rothorn, zurück. Der Abstieg dauert ca. 2.5 Stunden und hat etwas mehr als 1000 Tiefenmeter.

Interessante Punkte



Bus

📍 Sörenberg, Rothornbahn
6174 Sörenberg

Aufs Briener Rothorn

Quelle: Bundesbehörden der Schweizerischen Eidgenossenschaft



Wasserfall

2 Emmensprung

6174 Sörenberg

Quelle: UNESCO Biosphäre Entlebuch



Quelle

3 Emmensprung

<http://www.soerenberg.ch>

Quelle: [Tourenplaner SCHWEIZ](#)



See

4 Eisee

6174 Sörenberg

Quelle: Obwalden Tourismus



Pass

5 Eiseesattel

Quelle: [alpenvereinaktiv.com](#)



Aussichtspunkt

6 Aussichtspunkt Briener Rothorn

Brienz

Quelle: Berner Wanderwege



Berggipfel

7 Briener Rothorn

Quelle: [Outdooractive Redaktion](#)



Aussichtspunkt

8 Briener Rothorn, Sörenberg

Quelle: Region Luzern-Vierwaldstättersee

Tour zum Mitnehmen für iPhone und Android



QR-Code scannen und diese Tour offline speichern, mit Freunden teilen und mehr.

Webseite

<https://out.ac/3xEIUP>